

OGÓLNOPOLSKIE GLIWICKIE ROCZNICOWE ZAWODY NA ORIENTACJĘ „DMP”

Niewiesz 15-17.09.2017 GKT "Cyrkino" PTTK - Gliwice

TW / TU etap 2 "Dach" - 16.09.2017

- XXV Wysokokwalifikowane Marsze na Orientację

Długość trasy: 4,330 km.

Limit czasu: 130 minut,

limit dopuszczalnego spóźnienia: 35 minut.

Skala tej mapy: odległość między startem i metą wynosi 3,750 km

Nowoczesność trafiła pod strzechy. Z wyników skaningu laserowego uzyskano obraz dachu kawałka świata, czyli stworzono mapę najwyższych punktów naturalnego pokrycia i sztucznego zagospodarowania terenu. Dodatkowo dodano kolory przebieżności oraz warstwicę co 2,5 m.

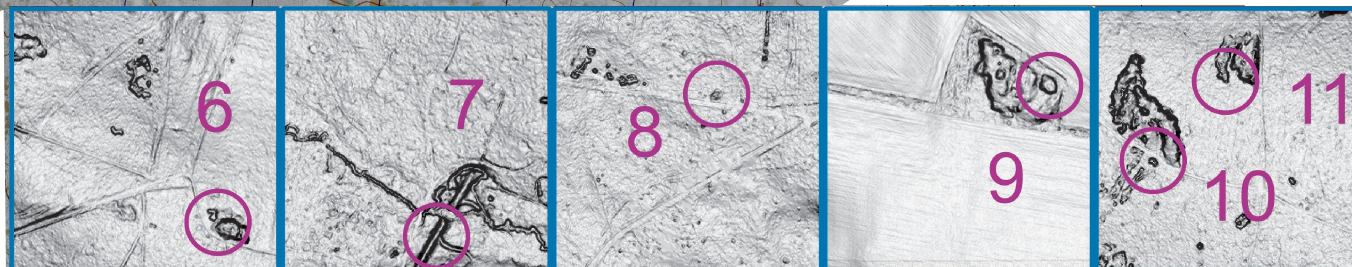
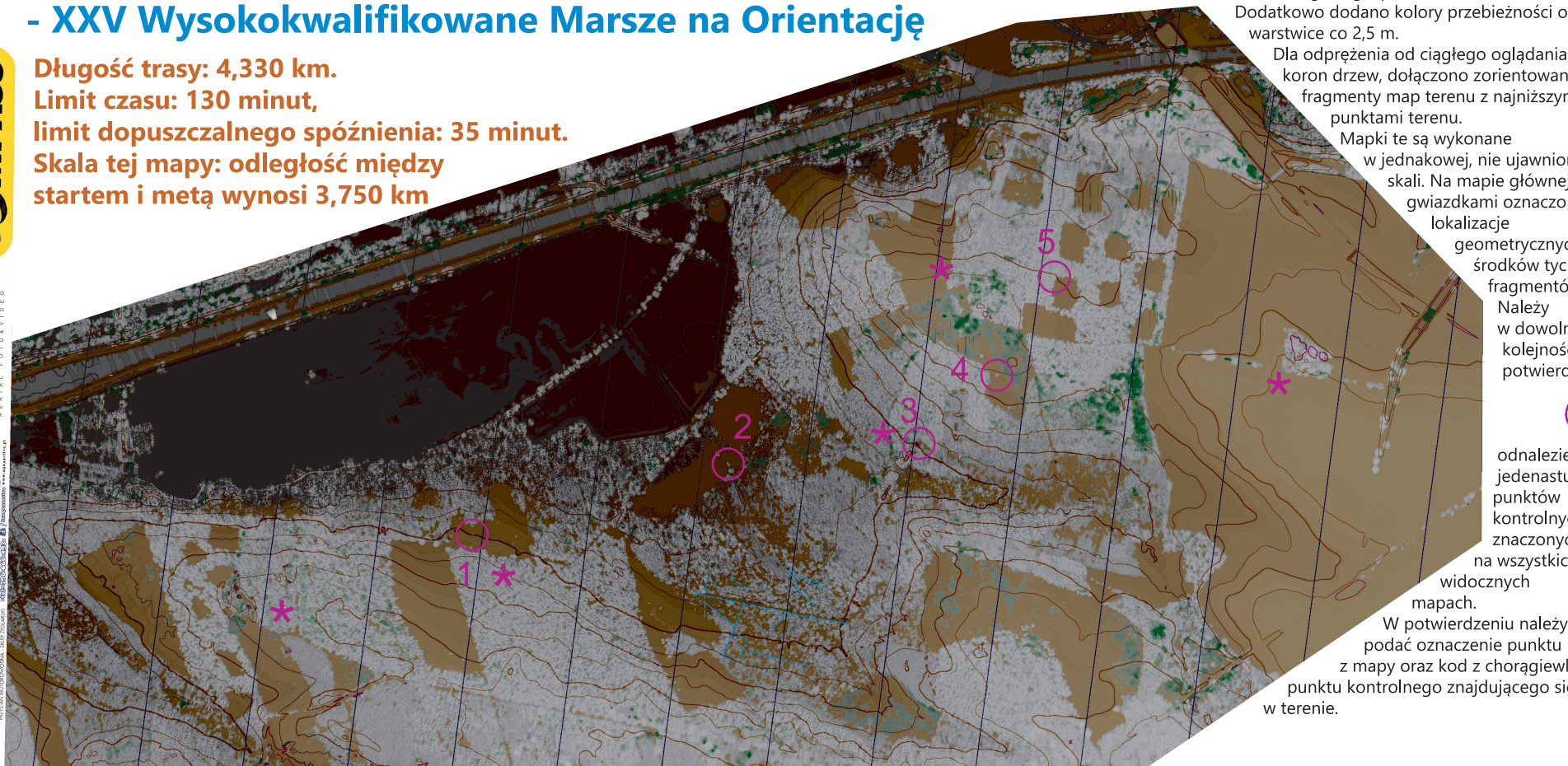
Dla odprężenia od ciągłego oglądania koron drzew, dołączono zorientowane fragmenty map terenu z najniższymi punktami terenu.

Mapki te są wykonane w jednakowej, nie ujawnionej skali. Na mapie głównej gwiazdkami oznaczono lokalizację geometrycznych środków tych fragmentów. Należy w dowolnej kolejności potwierdzić



odnalezienie jedenastu punktów kontrolnych, znaczonego na wszystkich widocznych mapach.

W potwierdzeniu należy podać oznaczenie punktu z mapy oraz kod z chorągiewki punktu kontrolnego znajdującego się w terenie.



50 lat gliwickich imprez na orientację 1967-2017 i 40 lat Gliwickiego Klubu Terenoznawczego „Cyrkino” - od 1977